

**DIRECCION DE RECURSOS ENERGÉTICOS**

**INFORME PRELIMINAR DE ENERGÍA ELÉCTRICA<sup>1</sup>**  
**ASPECTOS RELEVANTES MAYO 2021**

El Consumo de Energía del Sistema Interconectado Nacional (SIN) en el mes de Mayo tuvo un aumento del 8,81 % con respecto al del año pasado (Mayo 2021 con 1.295.024 MWh / Mayo 2020 con 1.190.218 MWh).

El Consumo de Energía del Sistema Interconectado (SI) en el mes de Mayo tuvo un aumento del 8,78 % con respecto al del año pasado (Mayo 2021 con 1.307.667 MWh / Mayo 2020 con 1.202.092 MWh).

Referente a la Exportación de Energía a la Argentina tuvo un aumento 6,48 % con respecto al del año pasado (Mayo 2021 = 12.643 MWh / Mayo 2020 = 11.874 MWh).

La Temperatura Media del mes fue de 19 grados, la máxima fue 35 grados el día 03-05-2021.

La Demanda Máxima de Potencia del SIN fue de 2.830 MW a las 17:55 hs del día 04-05-2021.

La Demanda Máxima de Potencia del SIN, del presente año fue de 3.777 MW, registrado el día 23-02-2021.

**Generaciones en Centrales Hidroeléctricas para atender el Consumo de Energía del Sistema Interconectado fueron las siguientes;**

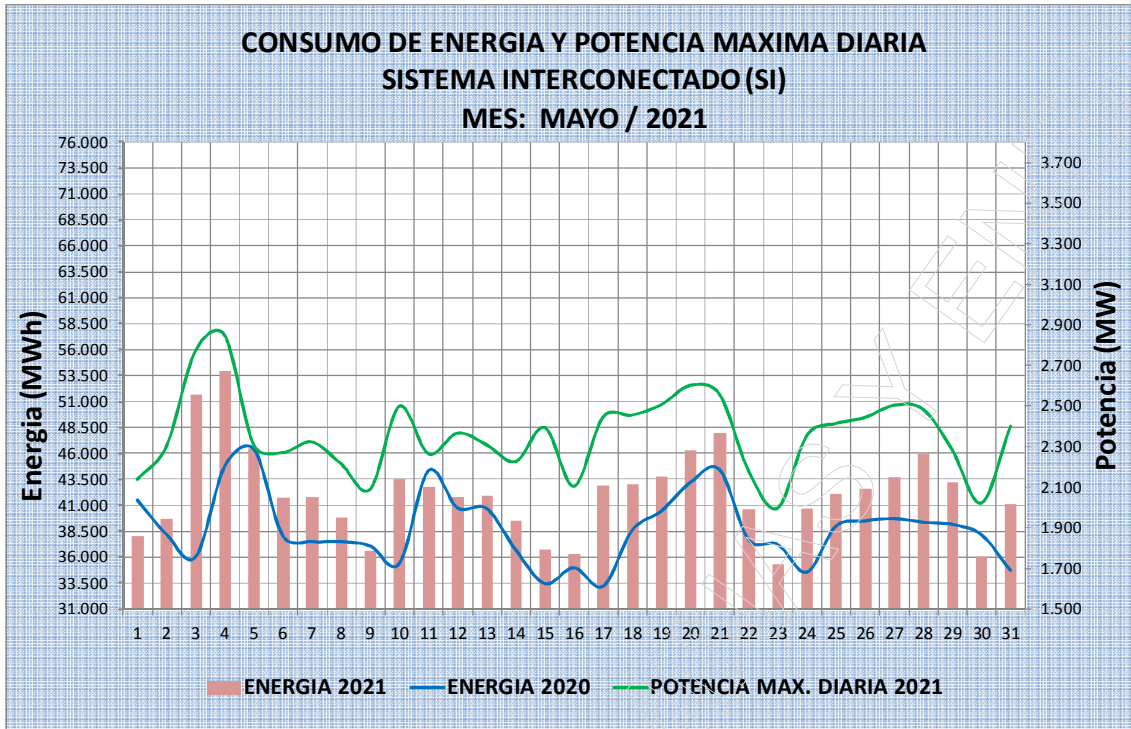
- Itaipú tuvo una disminución del 1,91 % con respecto al año pasado; (Mayo 2021 = 1.111.543 MWh / Mayo 2020 = 1.133.158 MWh).
- Yacyreta tuvo un aumento del 88,53 % con respecto al año pasado; (Mayo 2021 = 114.737 MWh / Mayo 2020 = 60.860 MWh).
- Acaray tuvo un aumento del 908,08 % con respecto al año pasado; (Mayo 2021 = 81.387 MWh / Mayo 2020 = 8.073 MWh).

**Energía Máxima en Centrales Hidroeléctricas para atender al Sistema Interconectado fueron;**

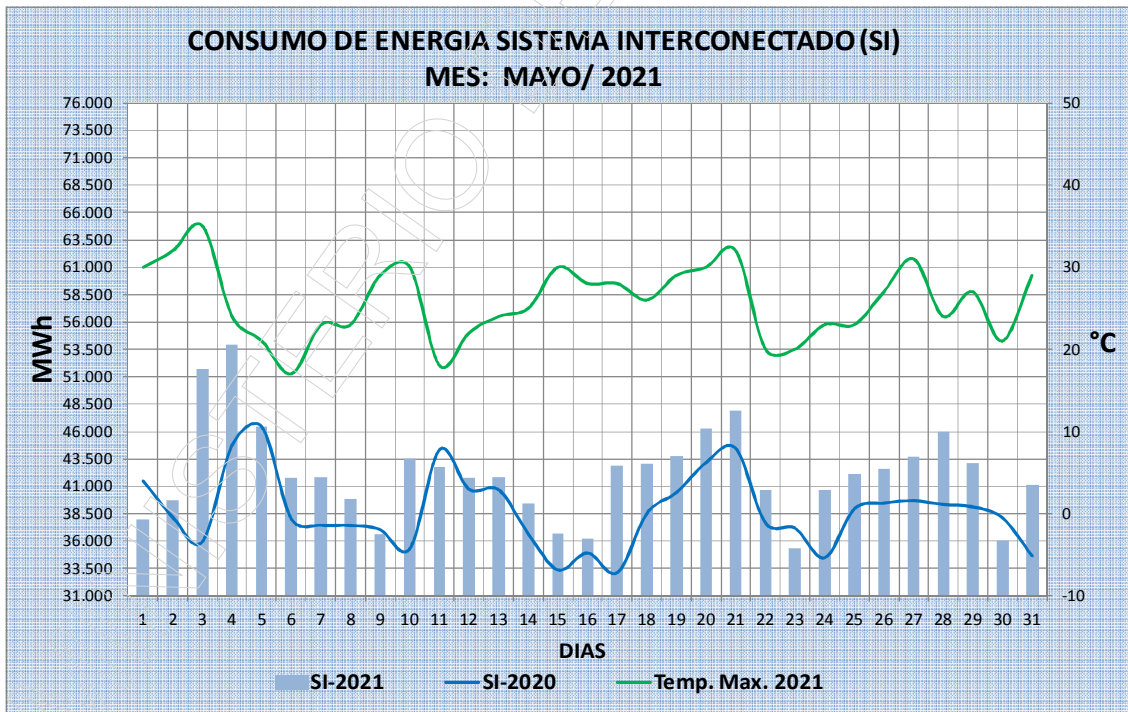
- ITAIPU fue 46.543 MWh el día 04-05-2021.
- YACYRETA fue 5.509 MWh el día 04-05-2021.
- ACARAY fue 4.394 MWh el día 30-05-2021.

<sup>1</sup> Elaboración propia en base al Parte Diario Preliminar de Operación de la Ande.

**DIRECCION DE RECURSOS ENERGÉTICOS**

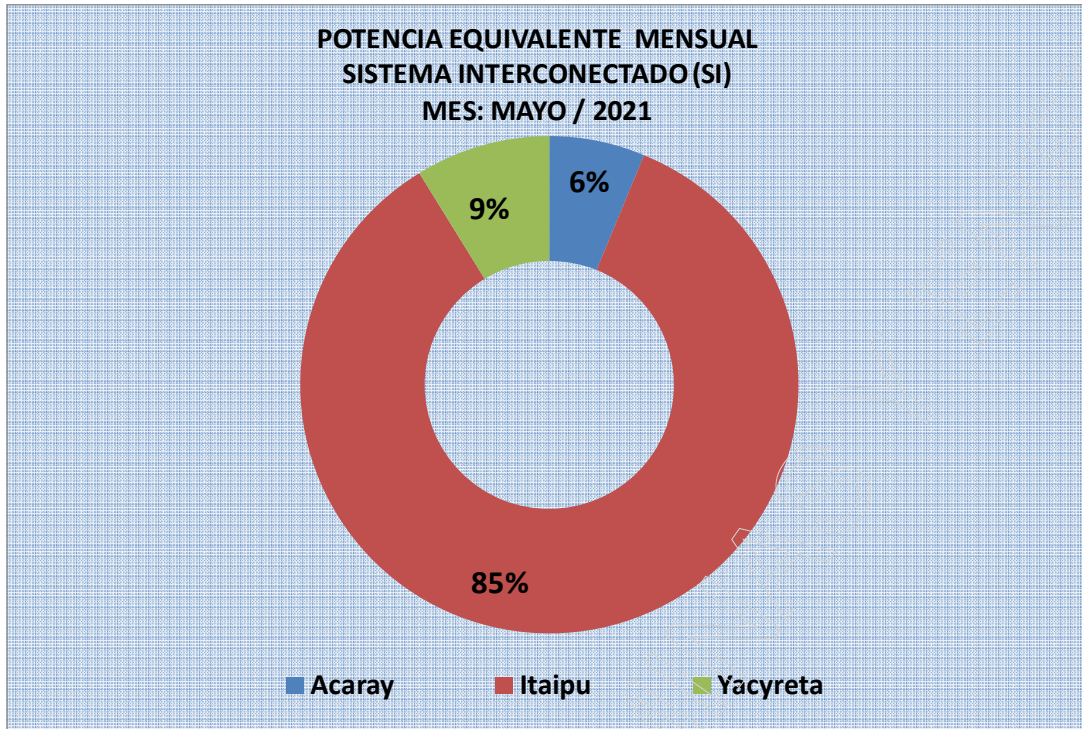


Fuente: Elaboración propia en base al parte diario preliminar de operación de Ande

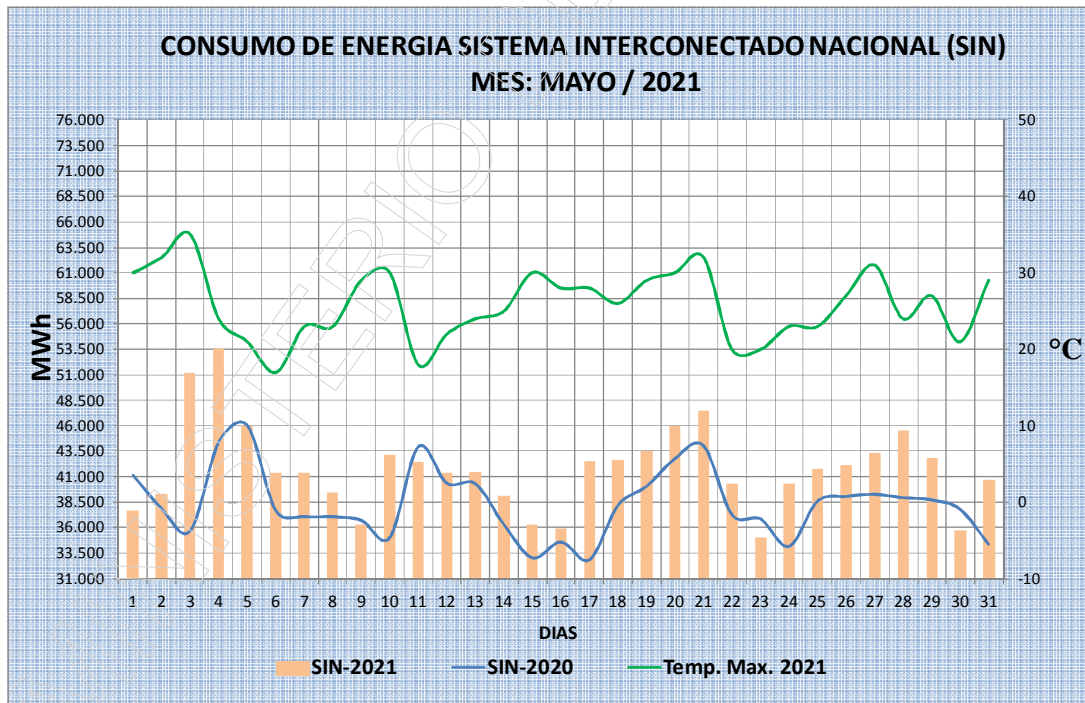


Fuente: Elaboración propia en base al parte diario preliminar de operación de Ande

**DIRECCION DE RECURSOS ENERGÉTICOS**

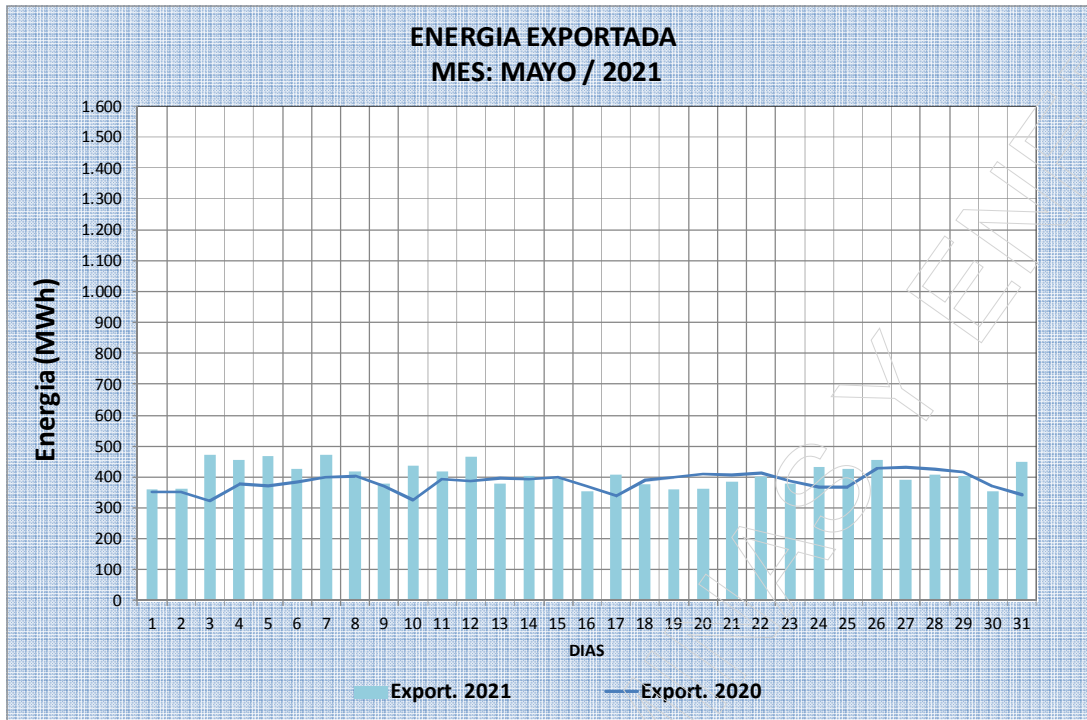


Fuente: Elaboración propia en base al parte diario preliminar de operación de Ande

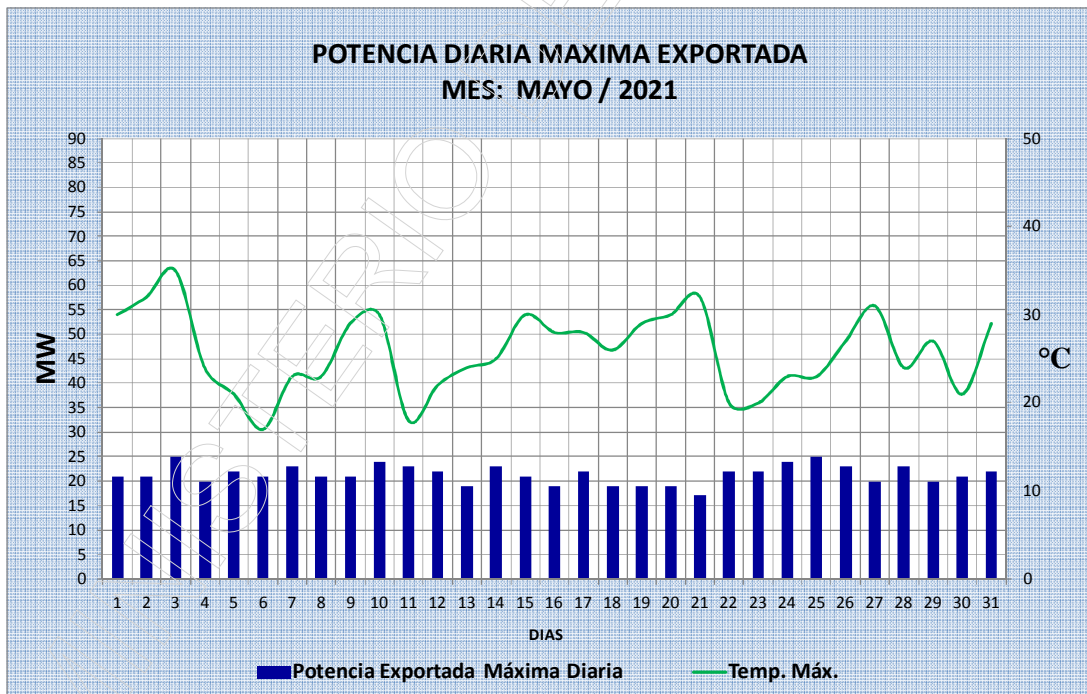


Fuente: Elaboración propia en base al parte diario preliminar de operación de Ande

**DIRECCION DE RECURSOS ENERGÉTICOS**

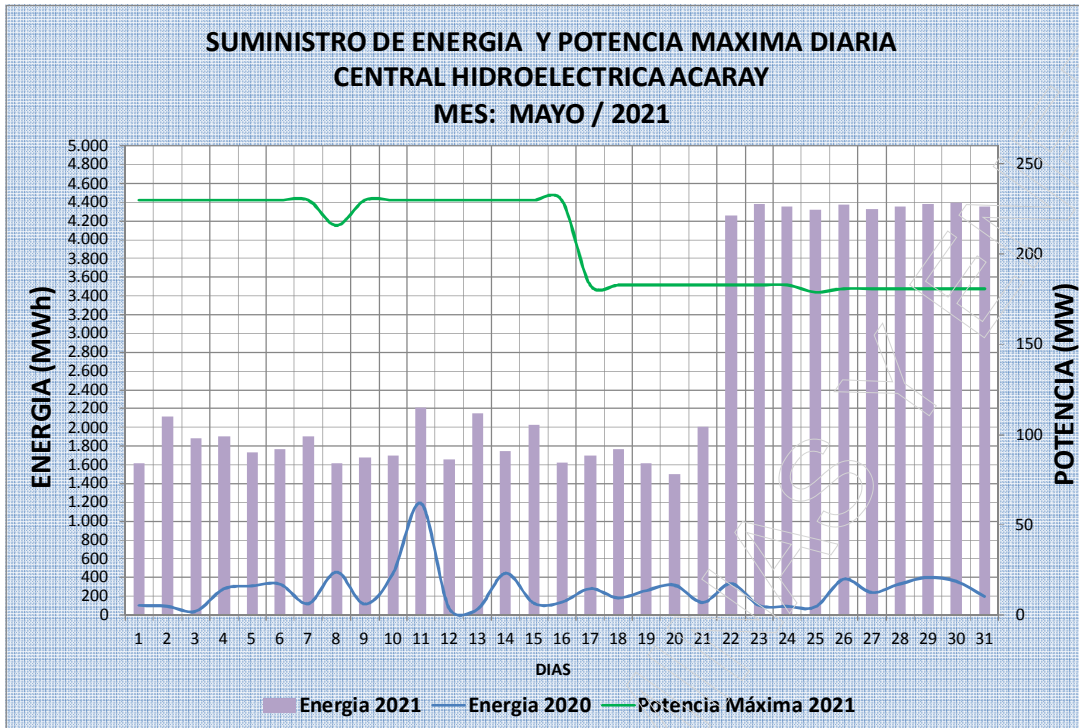


Fuente: Elaboración propia en base al parte diario preliminar de operación de Ande

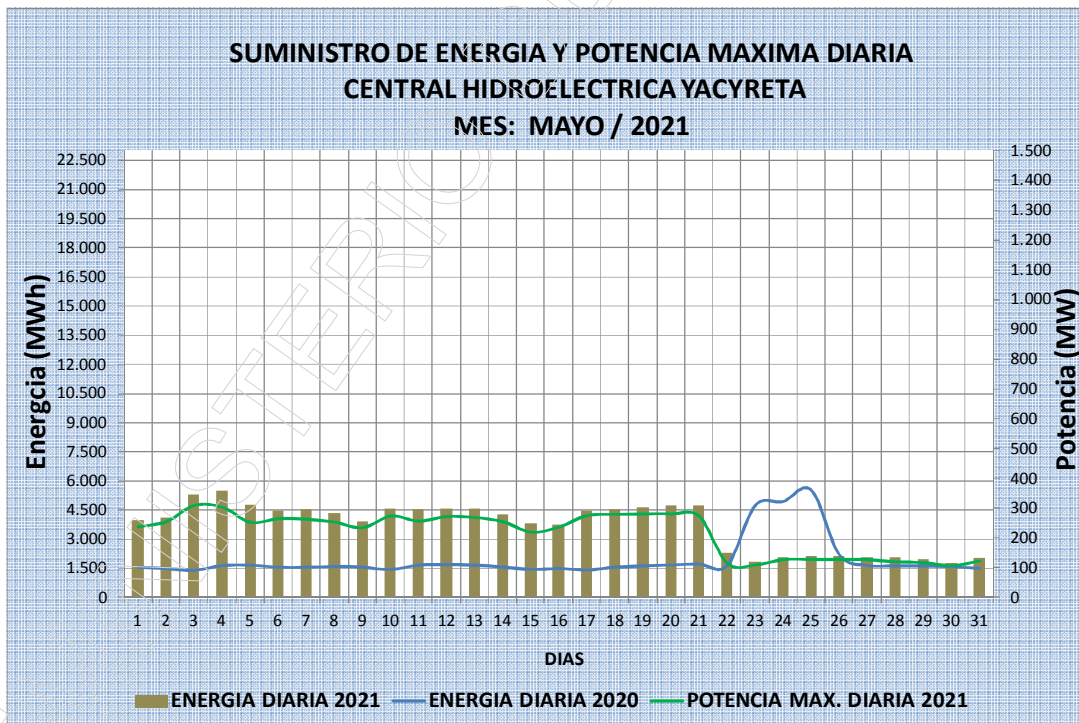


Fuente: Elaboración propia en base al parte diario preliminar de operación de Ande

**DIRECCION DE RECURSOS ENERGÉTICOS**

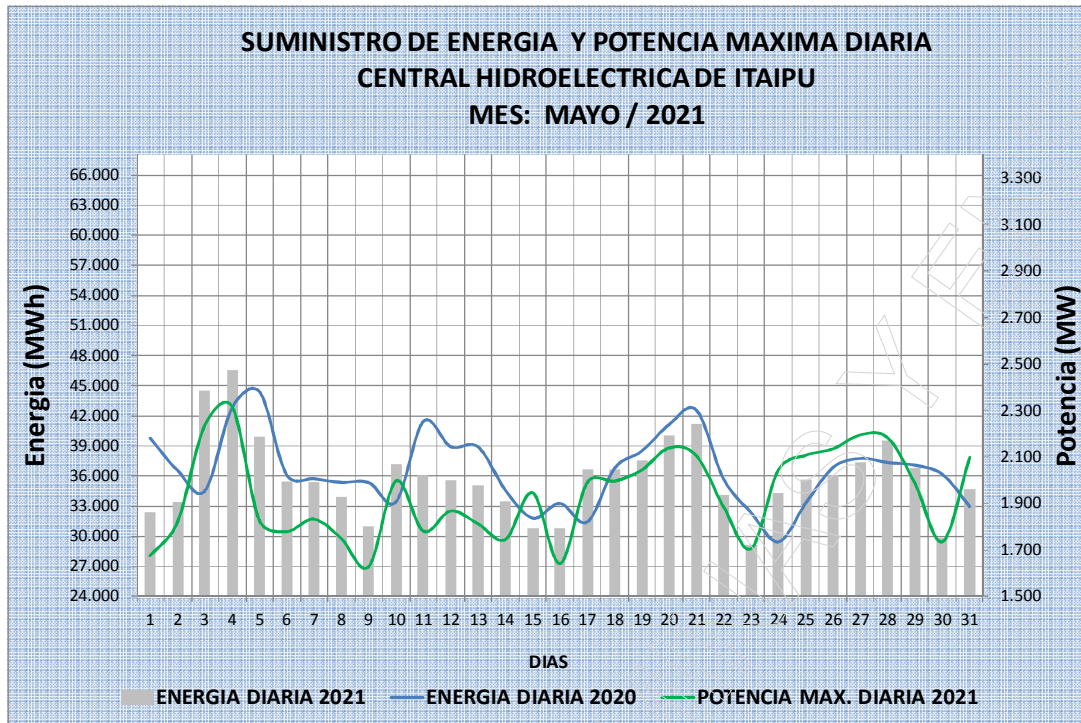


Fuente: Elaboración propia en base al parte diario preliminar de operación de Ande



Fuente: Elaboración propia en base al parte diario preliminar de operación de Ande

**DIRECCION DE RECURSOS ENERGÉTICOS**



Fuente: Elaboración propia en base al parte diario preliminar de operación de Ande

Elaborado:  
Departamento de Monitoreo Energético (DME)  
Dirección de Recursos Energéticos (DRE)  
Viceministerio de Minas y Energía (VMME).